

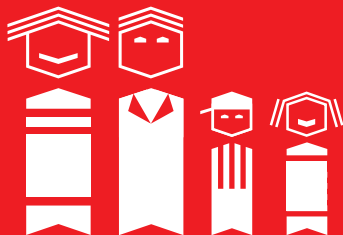


# LE TARIF DE L'EAU 2016

**eau**  
DUGRANDLYON

[www.eaudugrandlyon.com](http://www.eaudugrandlyon.com)

# MA FACTURE



En 2016, une famille  
de 2 adultes et 2 enfants  
dépense

**1,02 € TTC/jour**

soit 372 € TTC/an  
pour un abonnement  
et une consommation de 120 m<sup>3</sup>



**3,10 € TTC**

c'est le prix d'1 m<sup>3</sup> d'eau  
de la Métropole de  
Lyon livré, collecté puis  
dépouillé en 2016,  
soit 0,0031 € TTC le litre.

Tarif au 1<sup>er</sup> janvier 2016.

## QU'EST-CE QUE JE PAIE ?

– Un abonnement annuel  
de 43,46 € TTC\*

\*Tarif pour un diamètre de compteur  
standard (15 mm).

– Ma consommation réelle ou  
estimée au tarif de 2,74 € TTC/m<sup>3</sup>.

Ce tarif couvre la distribution d'eau  
potable, la collecte et le traitement  
des eaux usées, les redevances  
(pollution et modernisation des  
réseaux de collecte, prélèvement  
sur la ressource en eau), une taxe  
pour l'entretien des cours d'eau  
ainsi que la TVA.

– Des frais d'accès au service de  
38,42 € TTC, lorsque j'emménage  
dans un nouveau logement.

## COMMENT EST RÉPARTIE MA FACTURE ?

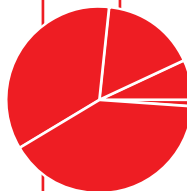
**Eau du Grand Lyon (délégataire) 35%**

Production et distribution d'eau potable

**Agence de l'eau  
Rhône Méditerranée Corse 16,4%**  
Redevances

**État 6,8%**  
TVA

**Voies Navigables  
de France 0,9%**  
Taxes



**Métropole de Lyon 40,9%**

Eau potable 9,30%

Assainissement collectif 31,6%



## QUI FAIT QUOI ?

La Métropole de Lyon est l'autorité organisatrice du service public de l'eau. En tant que propriétaire des installations, elle définit la stratégie, détermine le prix de l'eau destiné à couvrir les charges du service, gère le patrimoine, programme les travaux sur les ouvrages et contrôle la bonne exécution de l'exploitation du service au quotidien, pour l'ensemble des usagers.

Depuis le 3 février 2015, la Métropole de Lyon a choisi de déléguer la production et la distribution de l'eau potable sur l'ensemble du territoire\* à la société Eau du Grand Lyon, filiale de Veolia Eau. Le contrat lui confère la responsabilité de capter l'eau, la distribuer, en contrôler la qualité, garantir le fonctionnement et l'entretien des ouvrages et assurer la relation avec le client.

\*À l'exception des communes de Solaize, Marcy-l'Étoile, La-Tour-de-Salvagny, Lissieu et Quincieux.



## Le saviez-vous ?

Si vous ne recevez pas votre facture directement, vous pouvez demander une copie de la facture à votre syndic ou à votre propriétaire.

Vous pouvez aussi lui demander sur quels critères il répartit les consommations d'eau entre les utilisateurs.



## UNE EAU DE QUALITÉ

L'eau du robinet de la Métropole de Lyon est d'excellente qualité. C'est une eau moyennement minéralisée et équilibrée.

Riche en calcium et en magnésium, elle répond aux besoins en minéraux de l'organisme.

Avec une très faible teneur en nitrates, elle peut être consommée par toute la famille.



## L'EAU POUR TOUS

La Métropole de Lyon soutient le développement de projets visant à élargir l'accès à l'eau potable dans le monde.

La création du Fonds de Solidarité et de Développement Durable pour l'eau permet d'investir chaque année 0,4 % des recettes d'eau potable et d'assainissement perçues sur l'abonné, en projets d'infrastructures d'accès à l'eau potable et à l'assainissement. Il est alimenté par Eau du Grand Lyon, l'Agence de l'eau Rhône Méditerranée Corse et la Métropole de Lyon.

# UNE RESSOURCE À PRÉSERVER

## LES BONS GESTES

– Préférez **l'eau du robinet** à l'eau en bouteille.

– Privilégiez **la douche** plutôt que le bain (60 l au lieu de 150 l).

– **Coupez le robinet d'eau** en vous lavant les dents ou en vous savonnant les mains.

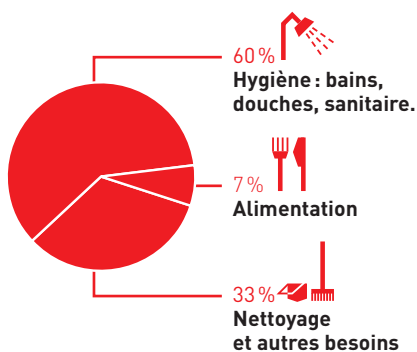
– Optez pour des **appareils électroménagers peu gourmands en eau.**

– Utilisez **des chasses d'eau à double débit** (3 à 6 l au lieu de 10 l).

– Installez des **économiseurs d'eau** sur vos robinets.

– Apprenez **à repérer les fuites** : un goutte-à-goutte peut consommer 120 l/jour, une chasse d'eau qui fuit, 400 l/jour. En relevant votre compteur d'eau avant de vous coucher et en vous levant, vous constaterez s'il y a ou non une consommation nocturne inexpliquée.

Un habitant de la Métropole de Lyon consomme en moyenne 150 litres d'eau par jour



Métropole de Lyon  
20, rue du Lac  
CS 33569 - 69505 Lyon Cedex 03  
Tél : 04 78 63 40 40  
[www.grandlyon.com](http://www.grandlyon.com)

Eau du Grand Lyon  
184, cours Lafayette  
69003 Lyon  
Tél : 09 69 39 69 99 (appel non surtaxé)  
[www.eaudugrandlyon.com](http://www.eaudugrandlyon.com)

**GRANDLYON**  
la métropole

**eau**  
DU GRANDLYON