

LE LISSIACO

Adresse : 3 Chemin de Marcilly, 69380 Lissieu

Régisseur technique : Sylvain NICOLAS

06.32.12.72.18 - ems.recording.sn@gmail.com

Responsable de la salle : Mohamed Sidrine

06 07 44 58 38 – culture@lissieu.fr

PLATEAU

Ouverture cadre de scène : 11m

Hauteur Scène : 97 cm

Ouverture de pendrillons à pendrillons : 11

m Ouverture de mur à mur : 15,40m

Profondeur bord de scène mur du lointain : 8,40m

Profondeur bord de scène rideau de fond de scène :

7,80m 4 plans de Pendrillons : larg : 2m hauteur : 5m,50

4 x Frises : larg : 15m – hauteur : 1 m

Rideau fond de scène NOIR, sans commande manuelle, ni électrique. Ouverture centrale. Rideau avant-scène NOIR, avec commande électrique au Plateau ou en Régie.

Sol noir. TAPIS DE DANSE NOIR / BLANC

TAPIS DE DANSE Noir et blanc.

Ecran cinéma : larg 7,55m hauteur : 5m haut sur polichinelle à 3,350 m du bord de scène.

Cintres : Cintres fixes, 11 porteuses espacées de 0.60m dans le sens face- lointain,

CMU : 60KG/ml, dont une porteuse dédiée à l'écran cinéma.

Deux porteuses électriques en salle avec pantographe : 350 x kg, à la face en salle, avec chacune

six lignes électriques.

Hauteur plateau : 97 cm, 2escaliers d'accès à la

scène.. Distance bord de scène, régie : 15,35m

A jardin coffret , de 125A/ tri. avec câble d'alimentation, sans coffret de distribution.

LOGES :

Deux loges aménagées (miroir, fauteuil, lavabo, wc, douche, chauffage)

LUMIERE :

GRADATEURS ADB, Eurodim 36 x 16A soit 125 A en triphasé.

Pupitre lumière :

-DOMINO ADB, 24/48 circuits, DMX, version 4.1.

- Congo Kid version Cobalt version

8.1 Projecteurs :

12 PC (310HP) 1000w, Robert JULIAT, crochets +PF

20 PAR 64, 1000w, avec crochets et PF.

5 DECOUPES LED [Stairville RevueLED 150 Profile 3200K 26°](#).

8 x découpes ETC SOURCE FOUR JUNIOR, ouverture : 25/50°, 575w avec crochets et PF. (**sans porte- gobo, sans iris**)

6 PAR LED oxo colorzoom 180

5 PAR LED Expolite Tourled MC60

6 x platines de sol.

1 x machine à brouillard THE FAB hazebase + ventilateur.

Quelques Rallonges 16A, et quelques

doublettes. Deux gradateurs DIDIBLOCS Robert

Juliat 6 x 16A

VIDEO :

Vidéoprojecteur Christie Full HD, 7000 lumens

1 lecteur DVD marque Toshiba

SON :

Alimentation 40 A en triphasé sur un transformateur d'isolement.

Console :

- MIDAS M32 R Live
- VENICE MIDAS 320- 32/4/4/2

Limiteur de pression, CESVA LRF 04.

- 2 x 112 XT enceintes suspendues à cour et à jardin devant le cadre de scène.
Hauteur de diffusion 3.65m Enceinte Coaxiale L.ACOUSTIC ACTIVE/PASSIVE 2 voies
- 2 x SB18 Sub basses suspendues.
- 2 x X8 Enceintes Coaxiales suspendues en rappel.
- 1 x Contrôleur amplifié LA4
- 1 x Contrôleur amplifié LA4X
- 2 x Enceintes L.ACOUSTIC coaxiale AUTO AMPLIFIEE (108P)
- 2 x Klark Technic DN360 double égaliseur 2 x30 bandes, en rack dans local son.
- 4 x enceintes active FBT X-lite112A II (Retours)
- 1 unité de reverb Lexicon
- 1 X-SUB FBT 115SA
- 2 enceintes YAMAHA MSR400

1 lecteur CD marque TASCAM -auto pause- auto pause

Une centrale intercom HF / filaire 1 canal ALTAIR WBS 200HD compatible avec nos intercom filaires et 3 x intercom HF ALTAIR WBP 200HD.

Micros :

4 x SM 58 SHURE.

2 x micros HF main- Shure – SLX-24/SM 58 (J3: 572-596 Mhz)

1 x micro casque HF DPA 4066

4 x micro Shure SM 57

1 x micro Shure Beta 52

3 x micro Sennheiser e604II

1 x micro Sennheiser MD 421

1 x micro Sennheiser e 906

3 x micro Shure SM 81

1 x micro AKG c451 matched pair (Couple appairé de microphones C451B)

2 x boite de DI mono DBX

2 x AR 133 Active Di Box

4 x pieds de micro noir, embase ronde

1 x pied de micro K&M 25910B

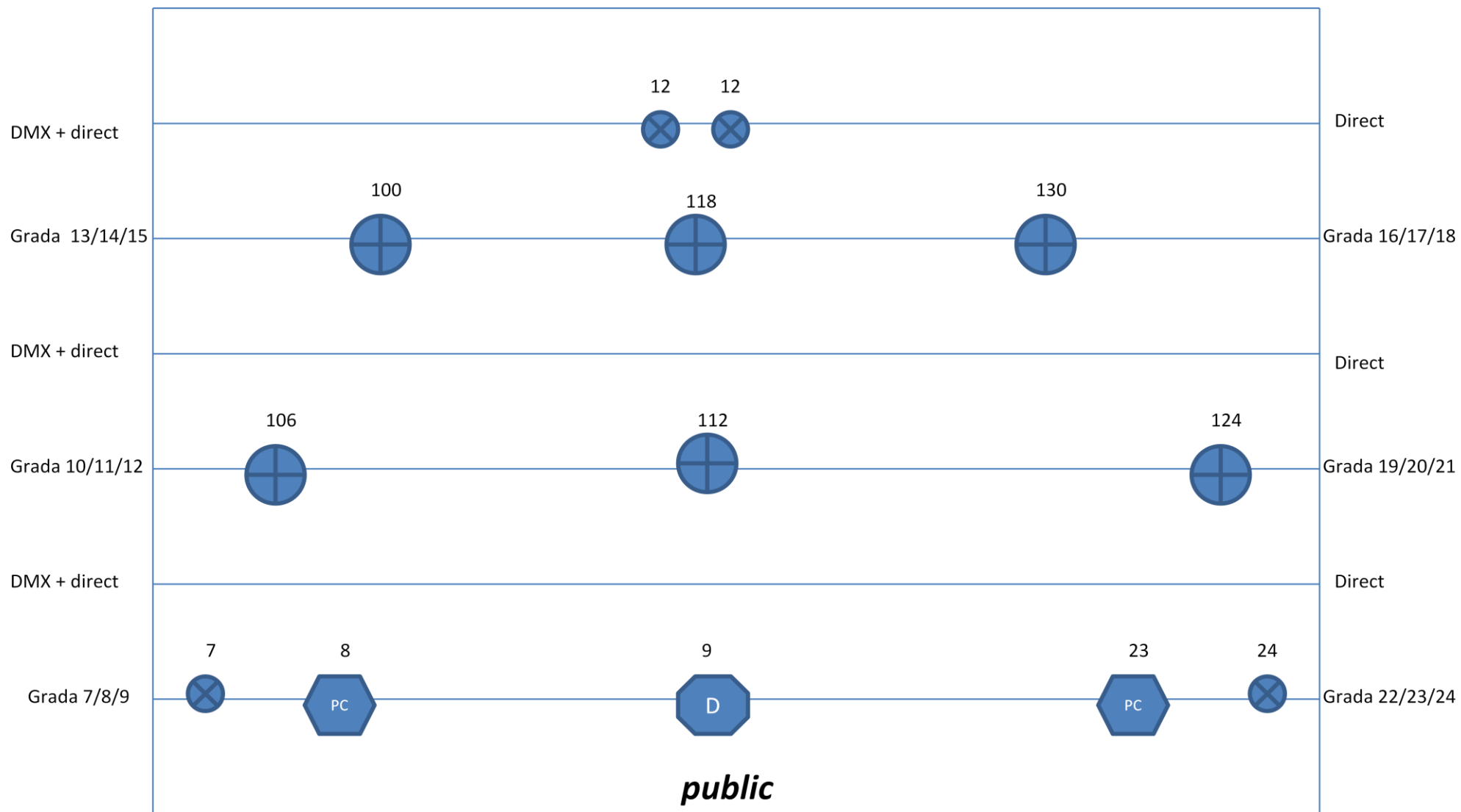
6 x pied de micro K&M TKM 210-75

3 x pied K&M 259 B

1 x multipaire de 15 m 12/4

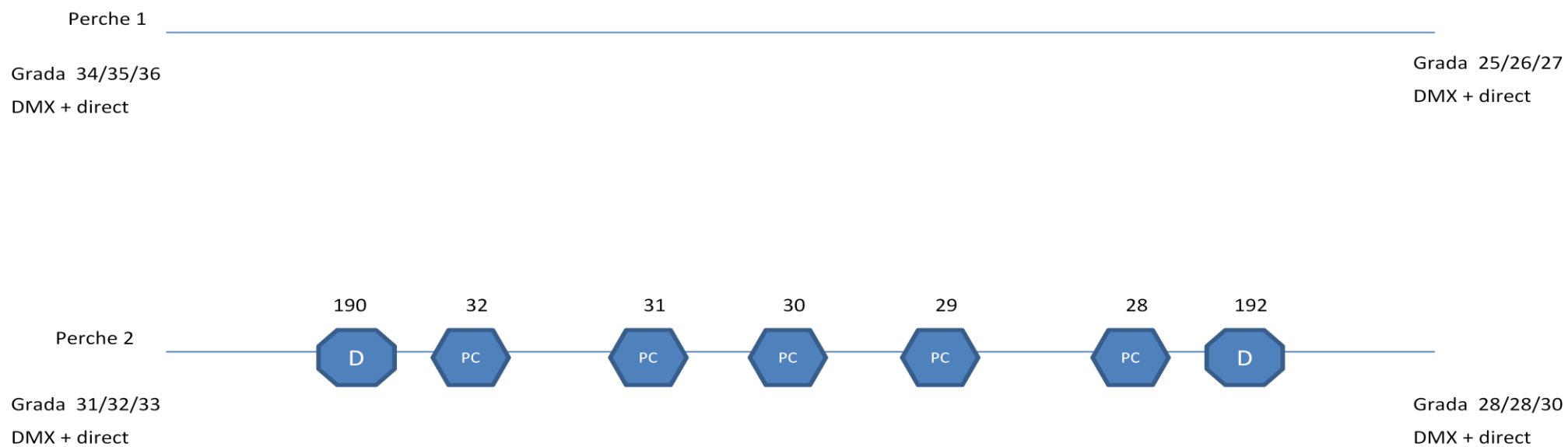
Câbles micros, longueur différentes.

Grill fixe plateau à 5,5m de hauteur



- Les OXO color zoom sont programmés en 6CH et adressés de 100 à 130.
- La machine à fumée est adressée en 200 en 3CH.
- Au sol il ya 6 lignes graduées. Jardin 1 à 3 et Cour 4 à 6
- Coursives Jardin 50 à 55 / Cour 56 à 61

Perche de face dans le public



PAR



Découpe

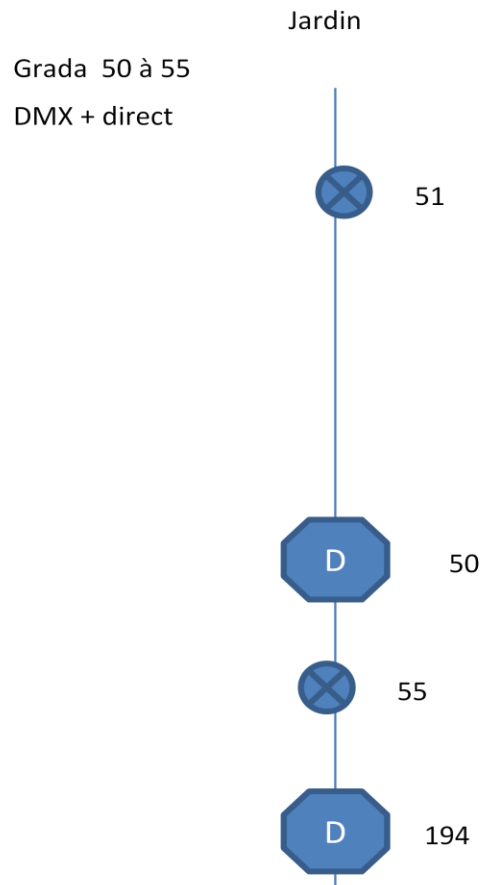


PC

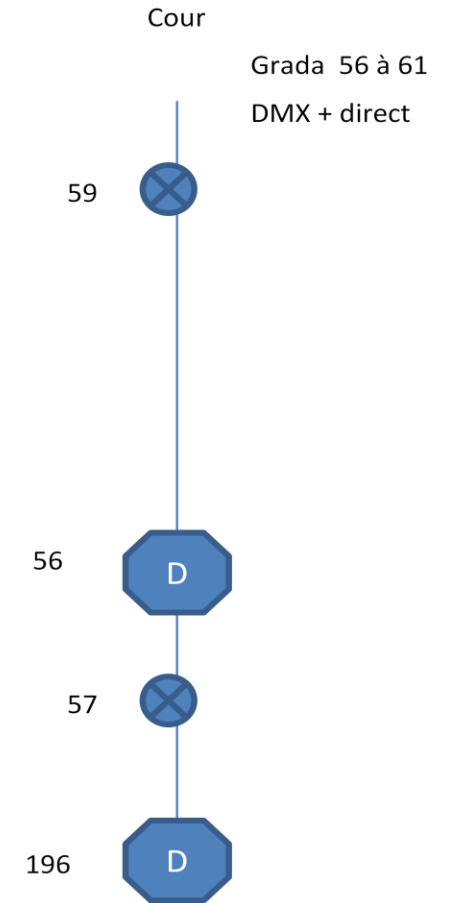


Color zoom

Coursives



***ECLAIRAGE SALLE EN 55, 57, 61
A NE PAS MODIFIER***



PAR



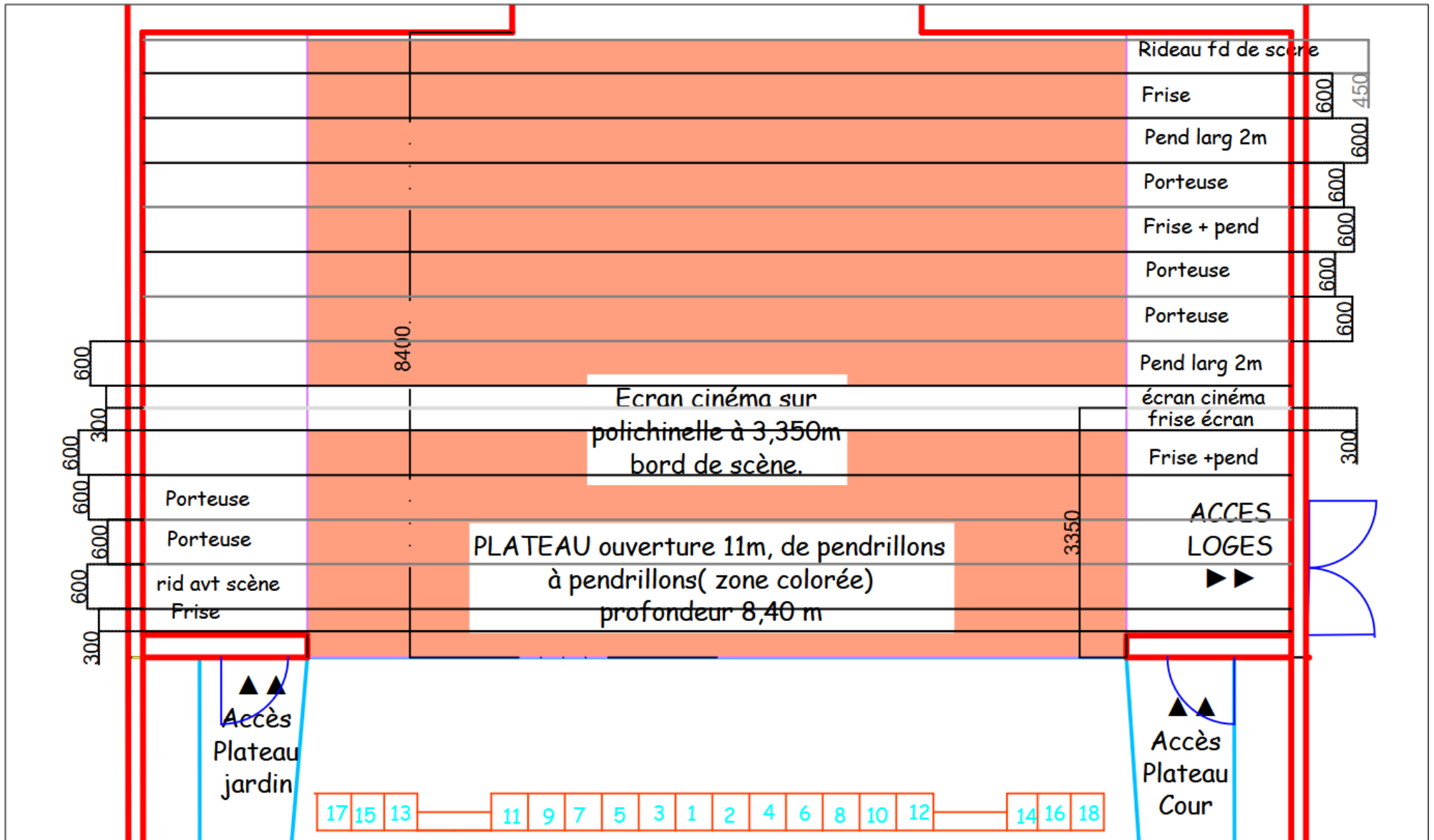
Découpe



PC



Color zoom



PLATEAU



